

## ***ejotherm*® STR H E**

Zur Befestigung von WDVS bestehend aus  
Mineralwolle-Dämmplatten auf Holzuntergründen

- Vorläufiges Produktdatenblatt -

# ejotherm® STR H E

Schraubbefestiger für Dämmstoffplatten



## ejotherm® STR H E



Vertiefter Einbau Dämmung [mm]	Oberflächenbündiger Einbau Dämmung [mm]			Bestellbezeichnung und Länge [mm]	Artikelnummer
-	40	100	7.200	ejotherm® STR H E 080	8 711 080 600
-	60	100	7.200	ejotherm® STR H E 100	8 711 100 600
80	80	100	7.200	ejotherm® STR H E 120	8 711 120 600
100	100	100	7.200	ejotherm® STR H E 140	8 711 140 600
120	120	100	7.200	ejotherm® STR H E 160	8 711 160 600
140	140	100	7.200	ejotherm® STR H E 180	8 711 180 600
160	160	100	7.200	ejotherm® STR H E 200	8 711 200 600
180	180	100	7.200	ejotherm® STR H E 220	8 711 220 600
200	200	100	7.200	ejotherm® STR H E 240	8 711 240 600
220	220	100	7.200	ejotherm® STR H E 260	8 711 260 600
240	240	100	7.200	ejotherm® STR H E 280	8 711 280 600
260	260	100	7.200	ejotherm® STR H E 300	8 711 300 600

Hinweis: Immer in Kombination mit ejotherm® STR-Rondellen bzw. beiliegenden Stopfen verwenden.



### Anwendungsbereich

- Zur zugelassenen Befestigung von WDVS bestehend aus Mineralwolle-Dämmplatten auf Holzuntergründen
- Für Vollholz und Holzwerkstoffplatten
- Geeignet für die vertiefte (abhängig von der jeweiligen Systemzulassung) und oberflächenbündige Montage

### Vorteile

- Korrosionssichere Befestigung
- Vertiefte Montage nach EJOT® STR-Prinzip für homogene Oberflächen und gleichmäßigen Putzauftrag – einfach und schnell ohne Frässtaub
- Alternativ oberflächenbündig mit STR-Stopfen montierbar
- Dauerhafter Anpressdruck
- Kein Vorbohren erforderlich
- 100% Setzkontrolle

### Eigenschaften

- Schraubbefestiger, bestehend aus einer Edelstahlschraube A2

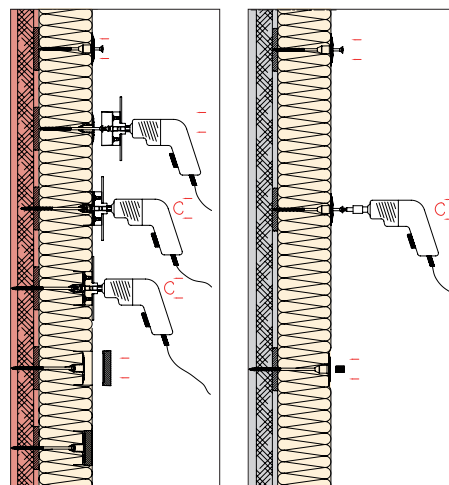
### Technische Daten

Schraubendurchmesser	6 mm
Tellerdurchmesser	60 mm
Antrieb	Innensechsrund T25
Einschraubtiefen	
Vollholz	≥ 35 mm
Holzwerkstoffplatten	Zulassung beachten
Punktbezogener Wärmedurchgangskoeffizient X	
vertiefter Einbau	0,001 W/K
oberflächenbündiger Einbau	0,002 W/K

### Zubehör

ejotherm STR-tool 2GE  
ejotherm STR-Stopfen  
ejotherm STR-Rondellen  
EJOT Kombiteller VT90  
EJOT Kombiteller SBL 140 plus  
Spezialbit TX25-M8x33

### Montage



Vertiefter Einbau nach STR-Prinzip mit STR-Rondelle

Oberflächenbündiger Einbau mit STR-Stopfen

### Bemessungslasten F<sub>ax,90,Rd</sub>

Vollholz	0,94 kN
OSB-Platten (Dicke ≥ 15,0 mm)	0,47 kN
Spanplatte Kunstharzgebunden (16mm)	0,56 kN
Spanplatte Zementgebunden (16 mm)	0,56 kN