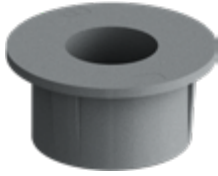


Zentrierhülse F (Festpunkt)



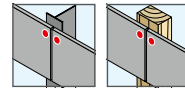
Querverweise

JF3-LT-2-5,5x30
 JT3-LT-3-5,5x30
 JT4-LT-3-5,5x25
 JT4-LT-2/6-6,0x50

Anwendungsbereich

- > Zur Befestigung von Fassadenbekleidung in Kombination mit LT-Schrauben mit 16 mm Kopfdurchmesser
- > Zur Ausbildung von Festpunkten

Anwendungen



Eigenschaften

- > Kunststoff, grau eingefärbt
- > Für Plattendicken 2 / 4 / 6 / 8 mm
- > UV-beständig

Vorteile

- > Alle Löcher in der Fassadenbekleidung werden im selben Durchmesser (11 mm) hergestellt, dies kann werkseitig und damit effizient geschehen
- > Keine Nietsetzlehre, keine Bohrsetzlehre erforderlich
- > Schnelle Montage in Kombination mit LT-Schrauben
- > Leicht revidierbare Plattenbefestigung
- > 0,5 mm-Bund der Hülse verhindert direkten Kontakt zwischen Schraubenkopf und Plattenoberfläche
- > Das mittige Loch dient der zentrischen Positionierung der Schraube

Hinweis

Die Verwendbarkeit der Hülsen und LT-Schrauben ist mit dem jeweiligen Plattenhersteller abzustimmen. Bitte beachten Sie die jeweilige Zulassung der Fassadenbekleidung sowie die Montagevorschriften des Herstellers.

Produkt im Online-Shop



Bestellbezeichnung	Innenloch- durchmesser [mm]	Vorbohr- durchmesser [mm]	Plattendicke [mm]	VPE [Stück]	Preis/100 [EUR]	Artikelnummer	EAN
EJOT Zentrierhülse Ø 11/2 F	5,8	11,0	2,0	500		3010005700	4061245010212
EJOT Zentrierhülse Ø 11/4 F	5,8	11,0	4,0	500		3010009700	4061245018478
EJOT Zentrierhülse Ø 11/6 F	5,8	11,0	6,0	500		3010011700	4061245018454
EJOT Zentrierhülse Ø 11/8 F	5,8	11,0	8,0	500		3010007700	4061245018492